



**RICOH**  
imagine. change.

さまざまな仕事に役立つ業務改善プラットフォーム

# RICOH kintone plus

**リコーからkintoneが登場！**

紙文書や散在しがちなファイルも、  
リコーが提供するkintoneで丸ごと一元管理



**RICOH**  **kintone**

RICOH kintone plus はリコーが提供するkintoneです。

kintoneの基本機能はそのままに、リコーだからこそ提供できる「あったらいいな」という便利な機能を標準で搭載しています。

kintoneをもっと有効活用したい、紙や表計算ソフトからの脱却をもっと効果的に促進させたい、そうしたお悩みをRICOH kintone plusが解決します。

詳しくは裏面をご覧ください

# RICOH kintone plusとは？

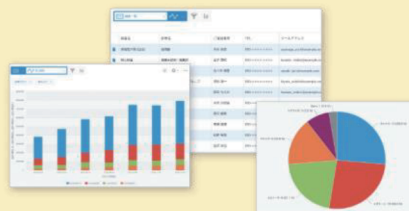
表計算ソフトよりも快適に、専門システムよりも柔軟に、自社でシステムを開発するよりスピーディー＆低コストに、「サクッと」思いついた業務改善をすぐに実行できるクラウド型の業務アプリケーションツールです。プログラミング無しでデータベースの作成が可能で、日報や顧客管理・案件管理、顧客対応履歴やクレーム対応履歴など様々な業務に活用することができます。

## 業務システムアプリを必要な数だけ追加できる



RICOH kintone plus

## データを共有し見える化できる



## コミュニケーションをシンプルにできる



## 外部サービスや基幹システムとの連携も



## リコー独自開発の便利な機能

RICOH kintone plusはkintoneの機能だけでなく、リコー複合機との連携や、API連携やプラグインを使うことで簡単に機能を拡張させたり、外部サービスと連携させることができます。

### リコー複合機との連携

リコー複合機との連携機能が標準搭載されています。



### RICOH 自動採番プラグイン

任意の形式で自動採番できます。



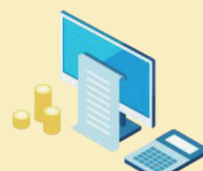
### RICOH カンタン検索プラグイン

レコード一覧からカンタン検索できます。



### RICOH 帳票作成プラグイン

レコードデータを帳票出力できます。



## 価格

### 月額契約料金

商品名	品種コード	月額費用(消費税別)
RICOH kintone plus スタンダード 月額	204016	1,500円/1ユーザー

※スタンダード5ユーザーよりご契約いただけます。6ユーザー目以降は1ユーザー単位でご契約いただけます。  
 ※契約期間は月単位となります。年単位での契約は行っておりません。月単位の場合、最低契約期間は1ヶ月です。  
 ※標準でユーザー数×5GB分のディスク容量をご利用いただけます。ディスク容量については、ホームページをご確認ください。

### 追加オプション

商品名	品種コード	月額費用(消費税別)
RICOH kintone plus ゲストユーザー スタンダード 月額	204018	1,200円/1ユーザー
RICOH kintone plus用セキュアアクセス 月額	204024	250円/1ユーザー
RICOH kintone plus用ディスク増設 10GB 月額	204026	1,000円

※契約期間は月単位となります。年単位での契約は行っておりません。月単位の場合、最低契約期間は1ヶ月です。  
 ※ゲストユーザーのご契約にはスタンダード5ユーザー以上のご契約が併せて必要となります。  
 ※ディスク増設オプションは10GB単位での契約となります。

※ kintoneおよびkintoneロゴは、サイボウズ株式会社の商標または登録商標です。※ その他の会社名および製品名は、それぞれ各社の商号、商標または登録商標です。

ご用命は信頼と実績の当社まで



Since 1914  
 株式会社 **ミヤギ**

〒103-0013 東京都中央区日本橋人形町 2-4-3  
<https://www.miyagi-net.co.jp>

- オフィスビジネス事業部**  
TEL.03-5695-4011 FAX.03-5695-4991
- オフィスソリューション事業部**  
TEL.03-3662-6817 FAX.03-3662-6818
- 人形町店 (MUCCO / 文具館)**  
TEL.03-3662-6813 FAX.03-5695-4994

担当者

